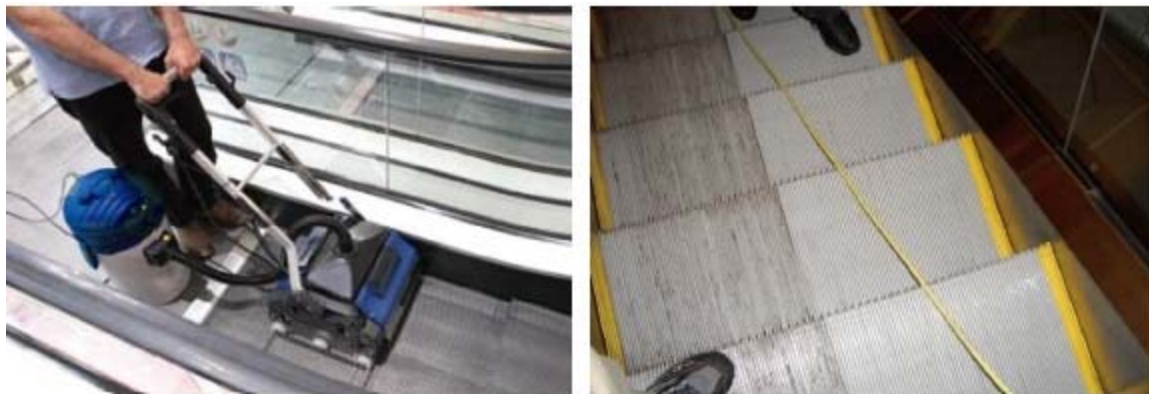


GTC-550 紧凑，高效，安全，扶梯机配套首选



产品性能

GADLEE GTC-550 扶梯清洗机是一款设计紧凑的设备，可用于任何类型的扶手电梯，机器可使用干扫或者湿洗两种模式，配备专用的清洗刷子，能够对自动扶梯实现清洁，同时将污物及污垢回收到污水箱。

干扫工作完成后，机器通过分配清洁剂溶液对扶梯的凹槽进行深度清洗，去除凹槽中的顽固污垢。

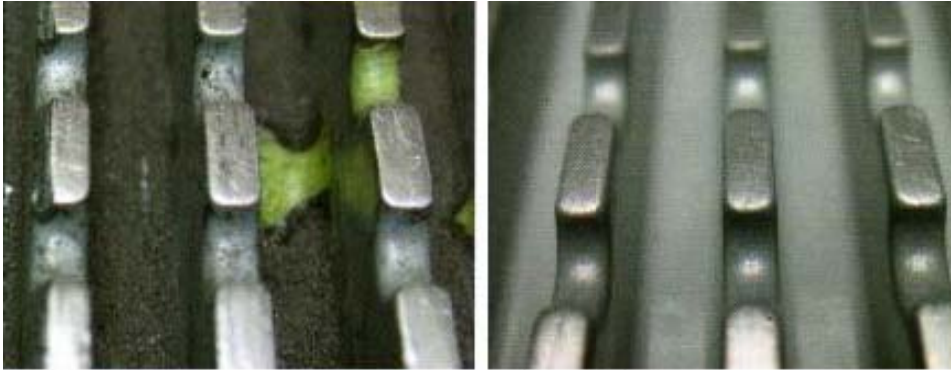
GTC-550 技术参数

项目	单位	GTC-550
长	mm	475
宽	mm	665
高	mm	1120
净重	kg	39
清水箱	lt	9,5
污水箱	lt	5.5
刷直径	mm	120
清洗宽度	mm	550
动力源	Volt	220V AC
功率	w	1600
刷压力	kg	19.5
工作噪音	db(A)	<64



GTC-550 清洁效能

传统的自动扶梯清洗技术需要将自动扶梯整机拆卸后，再进行清洗，而且清洗过程的每一步都必须依靠手动，不但浪费时间，而且浪费人力。GADLEE GTC-550 自动扶梯清洗机在清洁过程中无须拆卸扶梯，只需 30 分钟就可完成对扶梯的擦洗和清洁。

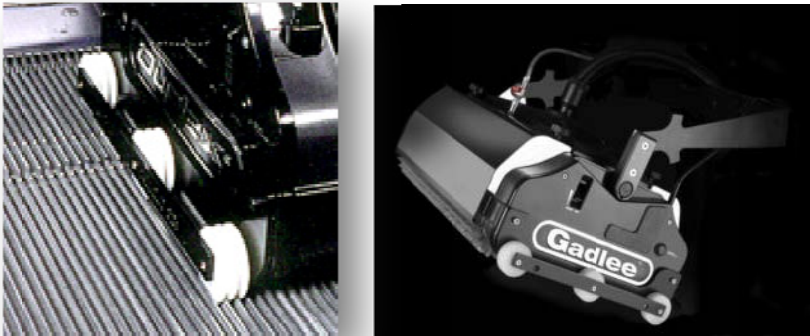


BEFORE

AFTER

导轨固定系统：

能让设备锁定在运动中的扶梯机上，清洗机因此就不会在清洗过程中发生位移，保证了清洁过程的连续。



超长毛刷设计：

所配备的超长毛刷是经与知名自动扶梯生产商共同分析研究后所设计出来的。当自动扶梯处于较低的地面时，超长毛刷也可深入梯级进行清洁。



双重品质：

GTC-550 扶梯清洗机通过注塑铝壳和铝框架组成。内部齿轮皆采用不锈钢密封轴承。单相电机提供额定连续的运行保障，并且是密封的，保证在蒸汽和清洁剂的使用过程中不受损坏。合成橡胶的皮带和滚筒，一样能抵御化学腐蚀。

